

KDAJ PO POMOČ K LOGOPEDINJI

K logopedu vas lahko napoti zdravnica, vzgojiteljica, svetovalna delavka ali pa se za to odločite sami.

Pomoč logopeda poiščemo, kadar ne znamo odgovoriti na vprašanja o govoru, govorno-jezikovni komunikaciji, ter o težavah, ki se pri tem pojavljajo.

Kontakt:

Vlasta Lah, prof. def.

07 30 61 749

lah.vlasta@gmail.com

Logopedinja dela z učenci šole ter z otroki in mladostniki s posebnimi potrebami s področja Bele krajine, ki potrebujejo logopedsko terapijo:

- ohranja govorno-jezikovni status in širi besedni zaklad učencev šole,
- obravnava govorno-jezikovne motnje (motnje artikulacije, upočasnen govorno-jezikovni razvoj, motnje ritma in tempa v razvojni dobi),
- dela z naglušnimi otroki,
- uvaja nadomestno komunikacijo pri otrocih z nerazvitim govorom.

Kontakt:

SVETOVALNA DELAVKA

Mag. Andreja Rade

andreja.rade@gmail.com

073055102

051205159

Dosegljiva:

Izmenjaje vsak drugi teden v kabinetu VVE /vrtca ali v šolski pisarni - po urniku;

Pon, tor, sre, čet, pet od 9.00 do 11. ure

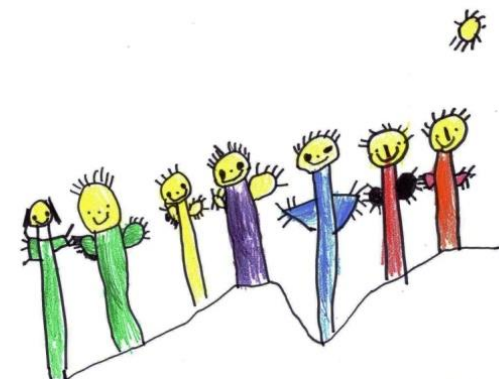
Tudi po dogovoru, če me pokličete na zgoraj zapisane telefonske številke.

VVE / Vzgojno varstvena enota Stari trg ob Kolpi

Stari trg 7

8342 Stari trg ob Kolpi

SVETOVALNA SLUŽBA V VRTCU



»Le človek, ki ima vzgojeno srce, duha in roke, je toliko osebnostno zrel, da si lahko pomaga sam.«

J.H.Pestalozzi

(Pablo Casals)

KAKO LAHKO POMAGA SVETOVALNA SLUŽBA

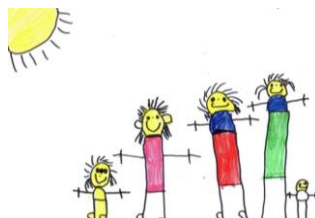


Na svetovalno delavko se lahko obrnete kadarkoli, predvsem pa kadar potrebujete posvet, pomoč, odkrit pogovor ali pa le razumevanje pri:

- uvajanju otroka v vrtec,
- vstopu v šolo ali odlogu šolanja;
- prelomnih dogodkih v življenju družine (rojstvo sorojencev, selitev, razveza, smrt v družini...);
- čustvenih in vedenjskih stiskah ter težavah (težave spanja, močenje postelje, različni strahovi,...);
- pri vzgoji in o otrokovem razvoju (težave v razvoju otroka ter oblike pomoči).

OSNOVNA NAČELA SVETOVALNEGA ODNOSA

Svetovalna delavka v vrtcu se na strokovno avtonomni način vključuje v življenje v vrtcu z namenom, da pomaga in sodeluje z vsemi udeleženci v vrtcu in po potrebi tudi z ustreznimi institucijami.



Svetovalna služba deluje po temeljnih strokovno etičnih načelih:

- načelo **DOBROBITI** – svetovalno delo ni v škodo otroka, ne sme povzročati nelagodja, stisk, zadreg, stigmatiziranja v domačem okolju;
- načelo **PROSTOVOLJNOSTI** – vsi udeleženci vstopajo v svetovalni odnos prostovoljno, izjemoma v primerih, ko je ogrožen otrok ali kdo drug;

- načelo **ZAUPANJA** in **ZAUPNOSTI** – temelji na vsem povedanem v svetovalnem odnosu, dopolnjuje se z varovanjem osebnih podatkov.

PODROČJA SVETOVALNEGA DELA V VRTCU:

- sodelovanje z vzgojiteljicami in pomočnicami vzgojiteljic (pomoč in svetovanje za skupino otrok ali posameznega otroka ipd.);

- sodelovanje z vodstvom vrtca (načrtovanje in razvoj vrtca, projekti, izobraževanja ipd.);

- sodelovanje z zunanjimi institucijami (razvojna ambulanta, center za socialno delo, policija ipd.).



Svetovalna služba je na podlagi zakonodaje v primeru suma na nasilje nad otrokom, o tem dolžna obvestiti pristojne institucije (CSD, policija) ter v okviru tega izvesti ustrezne postopke pomoči za otroka.